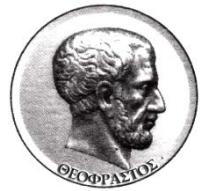
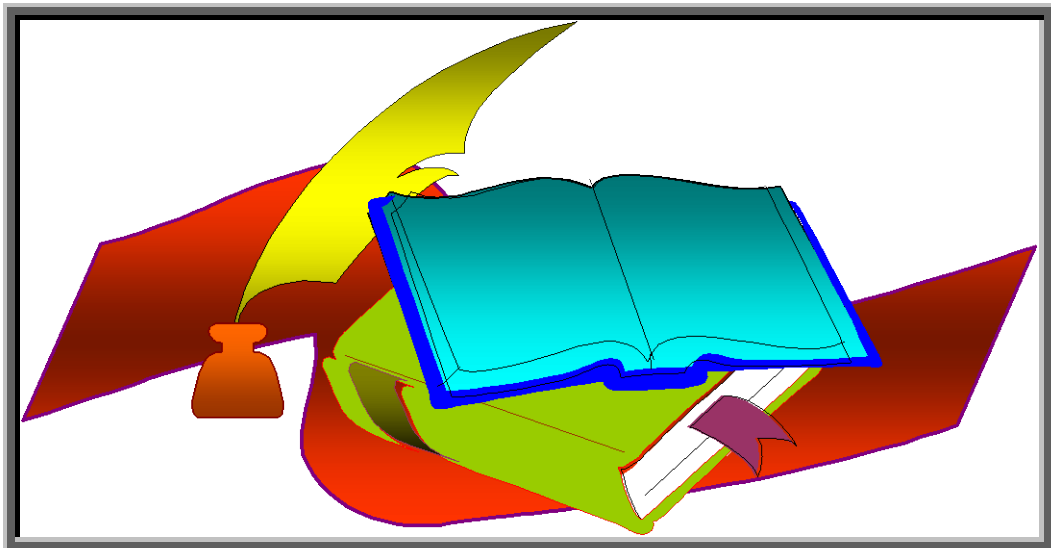




ΑΡΙΣΤΟΤΕΛΕΙΟ ΠΑΝΕΠΙΣΤΗΜΙΟ ΘΕΣΣΑΛΟΝΙΚΗΣ  
ΣΧΟΛΗ ΘΕΤΙΚΩΝ ΕΠΙΣΤΗΜΩΝ  
ΤΜΗΜΑ ΓΕΩΛΟΓΙΑΣ



**ΠΡΟΓΡΑΜΜΑ  
ΔΙΔΑΣΚΑΛΙΑΣ & ΕΞΕΤΑΣΕΩΝ  
ΑΚΑΔΗΜΑΪΚΟΥ ΕΤΟΥΣ 2017-2018**



**ΘΕΣΣΑΛΟΝΙΚΗ 2017**

ΩΡΟΛΟΓΙΟ ΠΡΟΓΡΑΜΜΑ ΔΙΔΑΣΚΑΛΙΑΣ ΧΕΙΜΕΡΙΝΩΝ ΕΞΑΜΗΝΩΝ ΑΚΑΔΗΜΑΪΚΟΥ ΕΤΟΥΣ 2017-2018\*

Το πρόγραμμα ενδέχεται να υποστεί αλλαγές λόγω τεχνικών ή πρακτικών δυσκολιών. Επικαιροποιημένη ανακοίνωση βρίσκεται στην επίσημη ιστοσελίδα του Τμήματος Γεωλογίας ΑΠΘ [www.geo.auth.gr](http://www.geo.auth.gr)

## Α' ΕΞΑΜΗΝΟ

ΩΡΕΣ	ΔΕΥΤΕΡΑ	ΤΡΙΤΗ	ΤΕΤΑΡΤΗ	ΠΕΜΠΤΗ	ΠΑΡΑΣΚΕΥΗ	
8-9					<b>ΗΜΕΡΗΣΙΕΣ ΥΠΟΧΡΕΩΤΙΚΕΣ ΑΣΚΗΣΕΙΣ ΥΠΑΙΘΡΟΥ ή ΓΕΝΙΚΕΣ ΣΥΝΕΛΕΥΣΕΙΣ ΤΜΗΜΑΤΟΣ</b>	
9-10	<b>ΦΥΣΙΚΗ</b> Δ22 ΤΣΟΚΑΣ, ΠΑΠΑΖΑΧΟΣ	<b>ΕΙΣΑΓΩΓΗ ΣΤΗ ΓΕΩΛΟΓΙΑ</b> Δ22 ΠΑΥΛΙΔΗΣ, ΧΑΤΖΗΠΕΤΡΟΣ	<b>ΧΗΜΕΙΑ</b> Δ22 ΑΚΡΙΒΟΣ, ΧΑΤΖΗΔΗΜΗΤΡΙΟΥ, ΛΑΖΑΡΙΔΗΣ			
10-11			<b>ΟΡΥΚΤΟΛΟΓΙΑ</b> Δ22 ΣΟΛΔΑΤΟΣ, ΠΑΠΑΔΟΠΟΥΛΟΥ			
11-12	<b>ΚΡΥΣΤΑΛΛΟΓΡΑΦΙΑ</b> Δ22 ΣΟΛΔΑΤΟΣ, ΠΑΠΑΔΟΠΟΥΛΟΥ	<b>ΓΕΝΙΚΑ ΜΑΘΗΜΑΤΙΚΑ Ι</b> ΑΜ ΠΥΘΑΡΟΥΛΗΣ, ΚΑΡΑΚΩΣΤΑΣ	<b>ΟΡΥΚΤΟΛΟΓΙΑ</b> Δ22 ΣΟΛΔΑΤΟΣ, ΠΑΠΑΔΟΠΟΥΛΟΥ			
12-13			<b>ΓΕΝΙΚΑ ΜΑΘΗΜ Ι</b> ΑΜ - 1ο Τμήμα	<b>ΓΕΝΙΚΑ ΜΑΘΗΜ Ι</b> ΑΜ - Υπόγειο 2ο Τμήμα		<b>ΓΕΝΙΚΑ ΜΑΘΗΜ Ι</b> ΑΜ - Οροφή 3ο Τμήμα
13-14	<b>ΚΡΥΣΤΑΛΛΟΓΡΑΦΙΑ</b> Εργαστήριο Ε11 1ο Τμήμα	<b>ΚΡΥΣΤΑΛΛΟΓΡΑΦΙΑ</b> Δ22 ΣΟΛΔΑΤΟΣ, ΠΑΠΑΔΟΠΟΥΛΟΥ	<b>ΧΗΜΕΙΑ</b> Εργαστήριο Χ21 5ο+6ο Τμήμα			<b>ΟΡΥΚΤΟΛΟΓΙΑ</b> Εργαστήριο Ε11 2ο Τμήμα
14-15	<b>ΚΡΥΣΤΑΛΛΟΓΡΑΦΙΑ</b> Εργαστήριο Ε11 2ο Τμήμα	<b>ΧΗΜΕΙΑ</b> Εργαστήριο Χ21 1ο+2ο Τμήμα	<b>ΧΗΜΕΙΑ</b> Εργαστήριο Χ21 3ο+4ο Τμήμα			<b>ΟΡΥΚΤΟΛΟΓΙΑ</b> Εργαστήριο Ε11 3ο Τμήμα
15-16						<b>ΟΡΥΚΤΟΛΟΓΙΑ</b> Εργαστήριο Ε11 3ο Τμήμα
16-17						
17-18	<b>ΚΡΥΣΤΑΛΛΟΓΡΑΦΙΑ</b> Εργαστήριο Ε11 3ο Τμήμα	<b>ΕΙΣΑΓΩΓΗ ΣΤΗ ΓΕΩΛΟΓΙΑ</b> Ασκήσεις Δ22 1ο Τμήμα	<b>ΚΡΥΣΤΑΛΛΟΓΡΑΦΙΑ</b> Εργαστήριο Ε11 5ο Τμήμα	<b>ΟΡΥΚΤΟΛΟΓΙΑ</b> Εργαστήριο Ε11 1ο Τμήμα		<b>ΟΡΥΚΤΟΛΟΓΙΑ</b> Εργαστήριο Ε11 4ο Τμήμα
18-19		<b>ΕΙΣΑΓΩΓΗ ΣΤΗ ΓΕΩΛΟΓΙΑ</b> Ασκήσεις Δ22 2ο Τμήμα				
19-20	<b>ΚΡΥΣΤΑΛΛΟΓΡΑΦΙΑ</b> Εργαστήριο Ε11 4ο Τμήμα	<b>ΕΙΣΑΓΩΓΗ ΣΤΗ ΓΕΩΛΟΓΙΑ</b> Ασκήσεις Δ22 3ο Τμήμα				<b>ΟΡΥΚΤΟΛΟΓΙΑ</b> Εργαστήριο Ε11 5ο Τμήμα
20-21		<b>ΕΙΣΑΓΩΓΗ ΣΤΗ ΓΕΩΛΟΓΙΑ</b> Ασκήσεις Δ22 4ο Τμήμα				

ΩΡΟΛΟΓΙΟ ΠΡΟΓΡΑΜΜΑ ΔΙΔΑΣΚΑΛΙΑΣ ΧΕΙΜΕΡΙΝΩΝ ΕΞΑΜΗΝΩΝ ΑΚΑΔΗΜΑΪΚΟΥ ΕΤΟΥΣ 2017-2018

Γ' ΕΞΑΜΗΝΟ																	
ΩΡΕΣ	ΔΕΥΤΕΡΑ		ΤΡΙΤΗ		ΤΕΤΑΡΤΗ			ΠΕΜΠΤΗ		ΠΑΡΑΣΚΕΥΗ							
8-9										<b>ΗΜΕΡΗΣΙΕΣ ΥΠΟΧΡΕΩΤΙΚΕΣ ΑΣΚΗΣΕΙΣ ΥΠΑΙΘΡΟΥ ή ΓΕΝΙΚΕΣ ΣΥΝΕΛΕΥΣΕΙΣ ΤΜΗΜΑΤΟΣ</b>							
9-10	<b>ΦΥΣΙΚΗ ΓΕΩΓΡΑΦΙΑ</b> ΠΑΑ ΒΟΥΒΑΛΙΔΗΣ		<b>ΠΑΛΑΙΟΝΤΟΛΟΓΙΑ ΑΣΠΟΝΔΥΛΩΝ</b> ΠΔΑ ΣΥΡΙΔΗΣ		<b>ΠΕΤΡΟΛΟΓΙΑ ΙΖΗΜΑΤΟΓΕΝΩΝ ΠΕΤΡΩΜΑΤΩΝ</b> ΠΑΑ ΚΑΝΤΗΡΑΝΗΣ			<b>ΠΕΤΡΟΛΟΓΙΑ ΠΥΡΙΓΕΝΩΝ ΠΕΤΡΩΜΑΤΩΝ</b> Δ22 ΚΟΡΩΝΑΙΟΣ									
10-11								<b>ΠΕΤΡΟΛΟΓΙΑ ΠΥΡΙΓΕΝΩΝ ΠΕΤΡΩΜΑΤΩΝ</b> Εργαστήριο Ε12 1ο Τμήμα			<b>ΑΝΑΛΥΤΙΚΗ ΧΗΜΕΙΑ</b> Εργαστήριο Χ61		<b>ΑΝΑΛΥΤΙΚΗ ΧΗΜΕΙΑ</b> Αίθουσα Β' (Νέο Χημείο, Ισόγειο) ΖΩΤΟΥ, ΣΑΜΑΝΙΔΟΥ, ΤΖΑΝΑΒΑΡΑΣ			<b>ΓΕΝΙΚΗ ΜΕΤΕΩΡΟΛΟΓΙΑ</b> ΑΜ ΦΕΙΔΑΣ	
11-12	<b>ΦΙΛΟΣΟΦΙΑ ΕΠΙΣΤΗΜΗΣ</b> Δ22 ΚΑΡΑΚΑΪ ΣΗΣ, ΚΑΡΑΚΩΣΤΑΣ		<b>ΠΕΤΡΟΛΟΓΙΑ ΠΥΡΙΓΕΝΩΝ ΠΕΤΡΩΜΑΤΩΝ</b> Εργαστήριο Ε12 2ο Τμήμα		<b>ΓΕΝΙΚΑ ΜΑΘΗΜΑΤΙΚΑ III</b> ΑΜ ΠΥΘΑΡΟΥΛΗΣ		<b>ΠΕΤΡΟΛΟΓΙΑ ΠΥΡΙΓΕΝΩΝ ΠΕΤΡΩΜΑΤΩΝ</b> Εργαστήριο Ε12 6ο Τμήμα		<b>ΓΕΝ ΜΕΤΕΩΡΟΛ</b> <b>Ασκήσεις</b> ΑΜ 1ο Τμήμα							<b>ΓΕΝ ΜΕΤΕΩΡΟΛ</b> <b>Ασκήσεις</b> ΑΜ υπόγειο 2ο Τμήμα	
12-13											<b>ΦΥΣΙΚΗ ΓΕΩΓΡΑΦΙΑ</b> Εργαστήριο ΠΑΑ 1ο Τμήμα		<b>ΠΑΛΑΙΟΝΤΟΛΟΓΙΑ ΑΣΠΟΝΔΥΛΩΝ</b> Εργαστήριο Ε01 1ο Τμήμα		<b>ΠΕΤΡΟΛΟΓΙΑ ΙΖΗΜΑΤΟΓΕΝΩΝ ΠΕΤΡΩΜΑΤΩΝ</b> Εργαστήριο Ε12 1ο Τμήμα		
13-14	<b>ΦΥΣΙΚΗ ΓΕΩΓΡΑΦΙΑ</b> Εργαστήριο ΠΑΑ 1ο Τμήμα		<b>ΠΑΛΑΙΟΝΤΟΛΟΓΙΑ ΑΣΠΟΝΔΥΛΩΝ</b> Εργαστήριο Ε01 2ο Τμήμα		<b>ΠΕΤΡΟΛΟΓΙΑ ΙΖΗΜΑΤΟΓΕΝΩΝ ΠΕΤΡΩΜΑΤΩΝ</b> Εργαστήριο Ε12 2ο Τμήμα		<b>ΠΕΤΡΟΛΟΓΙΑ ΙΖΗΜΑΤΟΓΕΝΩΝ ΠΕΤΡΩΜΑΤΩΝ</b> Εργαστήριο Ε12 5ο Τμήμα		<b>ΚΡΥΣΤΑΛΛΟΔΟΜΗ</b> Εργαστήριο Ε02 2ο Τμήμα								
14-15											<b>ΦΥΣΙΚΗ ΓΕΩΓΡΑΦΙΑ</b> Εργαστήριο ΠΑΑ 2ο Τμήμα		<b>ΠΑΛΑΙΟΝΤΟΛΟΓΙΑ ΑΣΠΟΝΔΥΛΩΝ</b> Εργαστήριο Ε01 3ο Τμήμα		<b>ΠΕΤΡΟΛΟΓΙΑ ΙΖΗΜΑΤΟΓΕΝΩΝ ΠΕΤΡΩΜΑΤΩΝ</b> Εργαστήριο Ε12 3ο Τμήμα		<b>ΠΕΤΡΟΛΟΓΙΑ ΙΖΗΜΑΤΟΓΕΝΩΝ ΠΕΤΡΩΜΑΤΩΝ</b> Εργαστήριο Ε12 6ο Τμήμα
15-16	<b>ΦΥΣΙΚΗ ΓΕΩΓΡΑΦΙΑ</b> Εργαστήριο ΠΑΑ 3ο Τμήμα		<b>ΠΑΛΑΙΟΝΤΟΛΟΓΙΑ ΑΣΠΟΝΔΥΛΩΝ</b> Εργαστήριο Ε01 5ο Τμήμα		<b>ΠΕΤΡΟΛΟΓΙΑ ΙΖΗΜΑΤΟΓΕΝΩΝ ΠΕΤΡΩΜΑΤΩΝ</b> Εργαστήριο Ε12 3ο Τμήμα		<b>ΚΡΥΣΤΑΛΛΟΔΟΜΗ</b> Εργαστήριο Ε02 3ο Τμήμα										
16-17									<b>ΦΥΣΙΚΗ ΓΕΩΓΡΑΦΙΑ</b> Εργαστήριο ΠΑΑ 2ο Τμήμα		<b>ΠΑΛΑΙΟΝΤΟΛΟΓΙΑ ΑΣΠΟΝΔΥΛΩΝ</b> Εργαστήριο Ε01 2ο Τμήμα		<b>ΠΕΤΡΟΛΟΓΙΑ ΙΖΗΜΑΤΟΓΕΝΩΝ ΠΕΤΡΩΜΑΤΩΝ</b> Εργαστήριο Ε12 2ο Τμήμα		<b>ΚΡΥΣΤΑΛΛΟΔΟΜΗ</b> Εργαστήριο Ε02 2ο Τμήμα		
17-18	<b>ΦΥΣΙΚΗ ΓΕΩΓΡΑΦΙΑ</b> Εργαστήριο ΠΑΑ 3ο Τμήμα		<b>ΠΑΛΑΙΟΝΤΟΛΟΓΙΑ ΑΣΠΟΝΔΥΛΩΝ</b> Εργαστήριο Ε01 3ο Τμήμα		<b>ΠΕΤΡΟΛΟΓΙΑ ΙΖΗΜΑΤΟΓΕΝΩΝ ΠΕΤΡΩΜΑΤΩΝ</b> Εργαστήριο Ε12 3ο Τμήμα		<b>ΚΡΥΣΤΑΛΛΟΔΟΜΗ</b> Εργαστήριο Ε02 3ο Τμήμα										
18-19									<b>ΦΥΣΙΚΗ ΓΕΩΓΡΑΦΙΑ</b> Εργαστήριο ΠΑΑ 3ο Τμήμα		<b>ΠΑΛΑΙΟΝΤΟΛΟΓΙΑ ΑΣΠΟΝΔΥΛΩΝ</b> Εργαστήριο Ε01 3ο Τμήμα		<b>ΠΕΤΡΟΛΟΓΙΑ ΙΖΗΜΑΤΟΓΕΝΩΝ ΠΕΤΡΩΜΑΤΩΝ</b> Εργαστήριο Ε12 3ο Τμήμα		<b>ΚΡΥΣΤΑΛΛΟΔΟΜΗ</b> Εργαστήριο Ε02 3ο Τμήμα		
19-20	<b>ΦΥΣΙΚΗ ΓΕΩΓΡΑΦΙΑ</b> Εργαστήριο ΠΑΑ 3ο Τμήμα		<b>ΠΑΛΑΙΟΝΤΟΛΟΓΙΑ ΑΣΠΟΝΔΥΛΩΝ</b> Εργαστήριο Ε01 3ο Τμήμα		<b>ΠΕΤΡΟΛΟΓΙΑ ΙΖΗΜΑΤΟΓΕΝΩΝ ΠΕΤΡΩΜΑΤΩΝ</b> Εργαστήριο Ε12 3ο Τμήμα		<b>ΚΡΥΣΤΑΛΛΟΔΟΜΗ</b> Εργαστήριο Ε02 3ο Τμήμα										
20-21									<b>ΦΥΣΙΚΗ ΓΕΩΓΡΑΦΙΑ</b> Εργαστήριο ΠΑΑ 3ο Τμήμα		<b>ΠΑΛΑΙΟΝΤΟΛΟΓΙΑ ΑΣΠΟΝΔΥΛΩΝ</b> Εργαστήριο Ε01 3ο Τμήμα		<b>ΠΕΤΡΟΛΟΓΙΑ ΙΖΗΜΑΤΟΓΕΝΩΝ ΠΕΤΡΩΜΑΤΩΝ</b> Εργαστήριο Ε12 3ο Τμήμα		<b>ΚΡΥΣΤΑΛΛΟΔΟΜΗ</b> Εργαστήριο Ε02 3ο Τμήμα		

ΩΡΟΛΟΓΙΟ ΠΡΟΓΡΑΜΜΑ ΔΙΔΑΣΚΑΛΙΑΣ ΧΕΙΜΕΡΙΝΩΝ ΕΞΑΜΗΝΩΝ ΑΚΑΔΗΜΑΪΚΟΥ ΕΤΟΥΣ 2017-2018

Ε' ΕΞΑΜΗΝΟ											
ΩΡΕΣ	ΔΕΥΤΕΡΑ		ΤΡΙΤΗ			ΤΕΤΑΡΤΗ			ΠΕΜΠΤΗ		ΠΑΡΑΣΚΕΥΗ
8-9			ΥΔΡΟΜΕΤΕΩΡΟΛ Ασκήσεις ΑΜ 1ο Τμήμα	ΥΔΡΟΜΕΤΕΩΡΟΛ Ασκήσεις ΑΜ υπόγειο 2ο Τμήμα							ΗΜΕΡΗΣΙΕΣ ΥΠΟΧΡΕΩΤΙΚΕΣ ΑΣΚΗΣΕΙΣ ΥΠΑΙΘΡΟΥ ή ΓΕΝΙΚΕΣ ΣΥΝΕΛΕΥΣΕΙΣ ΤΜΗΜΑΤΟΣ
9-10	ΓΕΝΙΚΗ ΓΕΩΧΗΜΕΙΑ ΠΔΑ		ΥΔΡΟΜΕΤΕΩΡΟΛΟΓΙΑ ΑΜ			ΓΕΝΙΚΗ ΚΟΙΤΑΣΜΑΤΟΛΟΓΙΑ ΠΔΑ			ΦΥΣΙΚΗ ΤΗΣ ΛΙΘΟΣΦΑΙΡΑΣ ΠΔΑ		
10-11	ΚΟΡΩΝΑΙΟΣ		ΜΑΥΡΟΜΜΑΤΗΣ			ΒΑΒΕΛΙΔΗΣ, ΦΙΛΙΠΠΙΔΗΣ, ΜΕΛΦΟΣ			ΚΥΡΑΤΖΗ, ΚΑΡΑΚΑΪΣΗΣ		
11-12	ΣΤΡΩΜΑΤΟΓΡΑΦΙΑ & ΙΣΤΟΡΙΚΗ ΓΕΩΛΟΓΙΑ ΠΔΑ ΣΥΡΙΔΗΣ, ΠΑΥΛΙΔΗΣ		ΤΕΚΤΟΝΙΚΗ ΓΕΩΛΟΓΙΑ ΠΔΑ ΚΙΛΙΑΣ, ΧΑΤΖΗΠΕΤΡΟΣ			ΒΙΟΜΗΧΑΝΙΚΑ ΟΡΥΚΤΑ & ΠΕΤΡΩΜΑΤΑ ΠΔΑ ΦΙΛΙΠΠΙΔΗΣ, ΚΑΝΤΗΡΑΝΗΣ			ΤΕΚΤΟΝΙΚΗ ΓΕΩΛΟΓΙΑ ΠΔΑ ΚΙΛΙΑΣ, ΧΑΤΖΗΠΕΤΡΟΣ		
12-13											
13-14	ΘΕΩΡΙΑ ΜΗΧΑΝΙΚΩΝ ΤΑΛΑΝΤΩΣΕΩΝ & ΕΛΑΣΤΙΚΑ ΚΥΜΑΤΑ ΠΔΑ ΣΚΟΡΔΥΛΗΣ, ΠΑΠΑΔΗΜΗΤΡΙΟΥ		ΓΕΩΧΡΟΝΟΛΟΓΗΣΕΙΣ ΠΔΑ ΠΙΠΕΡΑ		ΣΤΡΩΜΑΤΟ- ΓΡΑΦΙΑ Ασκήσεις Ε01 1ο Τμήμα	ΣΤΡΩΜΑΤΟ- ΓΡΑΦΙΑ Ασκήσεις Ε01 2ο Τμήμα	(12-14ω) ΞΕΝΟΓΛΩΣΣΗ ΓΕΩΛ ΟΡΟΛΟΓΙΑ Ι		ΠΑΛΑΙΟΑΝΘΡΩΠΟΛΟΓΙΑ Ε01 ΤΣΟΥΚΑΛΑ		
14-15							ΑΓΓΛΙΚΑ Δ22 (14-16ω) ΤΣΟΥΡΛΟΣ ΜΕΛΦΟΣ ΜΑΡΙΝΟΣ	ΓΕΡΜΑΝΙΚΑ Ε11 (14-16ω) ΔΑΦΦΑ			
15-16	Θ. ΜΗΧΑΝ ΤΑΛΑΝΤ & ΕΛΑΣΤ ΚΥΜΑΤΑ Ασκήσεις ΠΔΑ	Θ. ΜΗΧΑΝ ΤΑΛΑΝΤ & ΕΛΑΣΤ ΚΥΜΑΤΑ Ασκήσεις Ε23	ΓΕΝΙΚΗ ΚΟΙΤΑΣΜΑ ΤΟΛΟΓΙΑ Εργαστήριο Ε22	ΦΥΣΙΚΗ ΤΗΣ ΛΙΘΟΣΦ Εργαστήριο Ε23	ΦΥΣΙΚΗ ΤΗΣ ΛΙΘΟΣΦ Εργαστήριο ΠΑΑ	ΓΕΝΙΚΗ ΚΟΙΤΑΣΜ Εργαστήριο Ε22	ΤΕΚΤΟΝΙΚΗ ΓΕΩΛΟΓΙΑ Ασκήσεις Ε01	ΦΥΣΙΚΗ ΤΗΣ ΛΙΘΟΣΦ Εργαστήριο Δ22	ΦΥΣΙΚΗ ΤΗΣ ΛΙΘΟΣΦ Εργαστήριο Ε23	ΣΤΡΩΜΑΤΟ- ΓΡΑΦΙΑ Ασκήσεις Ε21	
16-17	1-2ο Τμήμα	3-4ο Τμήμα	1ο Τμήμα	5-6ο Τμήμα	7-8ο Τμήμα	4ο Τμήμα	1ο Τμήμα	11-12ο Τμήμα	13-14ο Τμήμα	3ο Τμήμα	
17-18	Θ. ΜΗΧΑΝ ΤΑΛΑΝΤ & ΕΛΑΣΤ ΚΥΜΑΤΑ Ασκήσεις ΠΔΑ	ΦΥΣΙΚΗ ΤΗΣ ΛΙΘΟΣΦΑΙΡΑΣ Εργαστήριο Ε23	ΓΕΝΙΚΗ ΚΟΙΤΑΣΜΑΤΟΛΟΓΙΑ Εργαστήριο Ε22	ΦΥΣΙΚΗ ΤΗΣ ΛΙΘΟΣΦ Εργαστήριο ΠΑΑ	ΓΕΝΙΚΗ ΚΟΙΤΑΣΜ Εργαστήριο Ε22	ΤΕΚΤΟΝΙΚΗ ΓΕΩΛΟΓΙΑ Ασκήσεις Ε01	ΓΕΝΙΚΗ ΚΟΙΤΑΣΜ Εργαστήριο Ε22	ΣΤΡΩΜΑΤΟΓΡΑΦΙΑ Ασκήσεις Ε21			
18-19	5-6ο Τμήμα	1-2ο Τμήμα	2ο Τμήμα	9-10ο Τμήμα	5ο Τμήμα	2ο Τμήμα	7ο Τμήμα	4ο Τμήμα			
19-20	ΦΥΣΙΚΗ ΤΗΣ ΛΙΘΟΣΦΑΙΡΑΣ Εργαστήριο Ε23		ΓΕΝΙΚΗ ΚΟΙΤΑΣΜΑΤΟΛΟΓΙΑ Εργαστήριο Ε22			ΓΕΝΙΚΗ ΚΟΙΤΑΣΜΑΤ Εργαστήριο Ε22	ΤΕΚΤΟΝΙΚΗ ΓΕΩΛΟΓΙΑ Ασκήσεις Ε01	ΓΕΝΙΚΗ ΚΟΙΤΑΣΜ Εργαστήριο Ε22	ΤΕΚΤΟΝΙΚΗ ΓΕΩΛΟΓΙΑ Ασκήσεις Ε01	ΣΤΡΩΜΑΤΟ- ΓΡΑΦΙΑ Ασκήσεις Ε21	
20-21	3-4ο Τμήμα		3ο Τμήμα			6ο Τμήμα	3ο Τμήμα	8ο Τμήμα	4ο Τμήμα	5ο Τμήμα	

## ΩΡΟΛΟΓΙΟ ΠΡΟΓΡΑΜΜΑ ΔΙΔΑΣΚΑΛΙΑΣ ΧΕΙΜΕΡΙΝΩΝ ΕΞΑΜΗΝΩΝ ΑΚΑΔΗΜΑΪΚΟΥ ΕΤΟΥΣ 2017-2018

Ζ' ΕΞΑΜΗΝΟ											
ΩΡΕΣ	ΔΕΥΤΕΡΑ		ΤΡΙΤΗ			ΤΕΤΑΡΤΗ		ΠΕΜΠΤΗ			ΠΑΡΑΣΚΕΥΗ
8-9	ΕΦ. ΔΥΝ. ΚΛΙΜ. Ασκήσεις ΑΜ 1ο Τμήμα	ΕΦ. ΔΥΝ. ΚΛΙΜ. Ασκήσεις ΑΜ υπόγειο 2ο Τμήμα	ΠΕΤΡΟΓΕΝΕΣΗ ΜΕΤΑΜΟΡΦΩΜΕΝΩΝ ΠΕΤΡΩΜΑΤΩΝ ΠΑΑ ΠΑΠΑΔΟΠΟΥΛΟΥ			ΑΤΜΟΣΦΑΙΡΙΚΗ ΡΥΠΑΝΣΗ ΚΑΙ ΚΛΙΜΑΤΙΚΕΣ ΜΕΤΑΒΟΛΕΣ ΑΜ ΖΑΝΗΣ, ΤΟΛΙΚΑ					ΠΡΑΚΤΙΚΗ ΑΣΚΗΣΗ ΠΑΠΑΔΗΜΗΤΡΙΟΥ Αιθ. Τομ. Γεωφυσ 1ο Τμήμα
9-10	ΕΦΑΡΜΟΣΜΕΝΗ & ΔΥΝΑΜΙΚΗ ΚΛΙΜΑΤΟΛΟΓΙΑ ΑΜ ΑΝΑΓΝΩΣΤΟΠΟΥΛΟΥ		ΓΕΩΛΟΓΙΑ ΕΛΛΑΔΑΣ ΠΑΑ ΚΙΛΙΑΣ, ΤΡΑΝΟΣ, ΘΩΜΑΪΔΟΥ			ΦΥΣΙΚΟ & ΑΝΘΡΩΠΟΓΕΝΕΣ ΠΕΡΙΒΑΛΛΟΝ Δ21 ΜΟΥΡΑΤΙΔΗΣ		ΚΟΙΤΑΣΜΑΤΟΛΟΓΙΑ ΠΕΤΡΕΛΑΙΟΥ ΠΑΑ ΓΕΩΡΓΑΚΟΠΟΥΛΟΣ			ΠΡΑΚΤΙΚΗ ΑΣΚΗΣΗ ΠΑΠΑΔΗΜΗΤΡΙΟΥ Αιθ. Τομ. Γεωφυσ 2ο Τμήμα
10-11											
11-12	ΝΕΟΤΕΚΤΟΝΙΚΗ ΠΑΑ ΠΑΥΛΙΔΗΣ, ΧΑΤΖΗΠΕΤΡΟΣ		ΕΚΜΕΤΑΛΛΕΥΣΗ & ΔΙΑΧΕΙΡΙΣΗ ΥΠΟΓΕΙΟΥ ΝΕΡΟΥ ΠΑΑ ΒΟΥΔΟΥΡΗΣ			ΓΕΩΛΟΓΙΑ ΕΛΛΑΔΑΣ ΠΑΑ ΚΙΛΙΑΣ, ΤΡΑΝΟΣ, ΘΩΜΑΪΔΟΥ		ΤΕΧΝΙΚΗ ΓΕΩΛΟΓΙΑ ΠΑΑ ΧΡΗΣΤΑΡΑΣ, ΜΑΡΙΝΟΣ			
12-13											
13-14	ΤΗΛΕΠΙΣΚΟΠΗΣΗ ΣΤΙΣ ΓΕΩΕΠΙΣΤΗΜΕΣ ΠΑΑ ΜΟΥΡΑΤΙΔΗΣ	ΓΕΩΛΟΓΙΑ ΕΛΛΑΔΑΣ Ασκήσεις Ε01 1ο Τμήμα	ΩΚΕΑΝΟΓΡΑΦΙΑ ΠΑΑ ΑΛΜΠΑΝΑΚΗΣ			ΗΛΕΚΤΡΟΜ. ΜΕΘ. ΓΕΩΦΥΣ. ΔΙΑΣΚΟΠΗΣΗΣ Εργαστήριο ΠΑΑ 3-4ο Τμήμα		ΤΕΧΝΙΚΗ ΓΕΩΛΟΓΙΑ Ασκήσεις ΠΑΑ 1ο Τμήμα			ΠΡΑΚΤΙΚΗ ΑΣΚΗΣΗ ΠΑΠΑΔΗΜΗΤΡΙΟΥ Αιθ. Τομ. Γεωφυσ 3ο Τμήμα
14-15											
15-16	ΤΗΛΕΠΙΣΚΟΠΗΣΗ ΣΤΙΣ ΓΕΩΕΠΙΣΤΗΜΕΣ Ασκήσεις Ε21 1ο Τμήμα	ΓΕΩΛΟΓΙΑ ΕΛΛΑΔΑΣ Ασκήσεις Ε01 2ο Τμήμα	ΩΚΕΑΝΟ- ΓΡΑΦΙΑ Εργαστήριο Ε21 1ο Τμήμα	ΕΚΜΕΤ & ΔΙΑΧΕΙΡ ΥΠΟΓΕΙΟΥ ΝΕΡΟΥ Εργαστήριο ΠΔΑ 1ο Τμήμα	ΗΦΑΙΣΤΕΙΟ ΛΟΓΙΑ Ε11 ΣΟΛΔΑΤΟΣ Εργαστήριο Ε11	ΗΛΕΚΤΡΟΜ. ΜΕΘ. ΓΕΩΦΥΣ. ΔΙΑΣΚΟΠΗΣΗΣ Εργαστήριο ΠΑΑ 5-6ο Τμήμα		ΤΕΧΝΙΚΗ ΓΕΩΛΟΓΙΑ Ασκήσεις ΠΔΑ 3ο Τμήμα	ΤΕΧΝΙΚΗ ΓΕΩΛΟΓΙΑ Ασκήσεις Δ22 4ο Τμήμα	ΓΕΩΛΟΓΙΑ ΕΛΛΑΔΑΣ Ασκήσεις Ε01 5ο Τμήμα	ΗΜΕΡΗΣΙΕΣ ΥΠΟΧΡΕΩΤΙΚΕΣ ΑΣΚΗΣΕΙΣ ΥΠΑΙΘΡΟΥ ή ΓΕΝΙΚΕΣ ΣΥΝΕΛΕΥΣΕΙΣ ΤΜΗΜΑΤΟΣ
16-17											
17-18	ΤΗΛΕΠΙΣΚΟΠΗΣΗ ΣΤΙΣ ΓΕΩΕΠΙΣΤΗΜΕΣ Ασκήσεις Ε21 2ο Τμήμα	ΓΕΩΛΟΓΙΑ ΕΛΛΑΔΑΣ Ασκήσεις Ε01 3ο Τμήμα	ΩΚΕΑΝΟ- ΓΡΑΦΙΑ Εργαστήριο Ε21 2ο Τμήμα	ΕΚΜΕΤ & ΔΙΑΧΕΙΡ ΥΠΟΓΕΙΟΥ ΝΕΡΟΥ Εργαστήριο ΠΔΑ 2ο Τμήμα	ΗΛΕΚ. ΜΕΘ. ΓΕΩΦ.ΔΙΑΣΚ. Εργαστήριο Ε23 1-2ο Τμήμα	ΤΕΧΝΙΚΗ ΓΕΩΛΟΓΙΑ Ασκήσεις ΠΑΑ 5ο Τμήμα		ΤΕΧΝΙΚΗ ΓΕΩΛΟΓΙΑ Ασκήσεις Ε24 6ο Τμήμα	ΗΛΕΚΤ. ΜΕΘ. ΓΕΩΦ.ΔΙΑΣΚ. Εργαστήριο ΠΑΑ 7-8ο Τμήμα		
18-19											
19-20	ΤΗΛΕΠΙΣΚΟΠΗΣΗ ΣΤΙΣ ΓΕΩΕΠΙΣΤΗΜΕΣ Ασκήσεις Ε21 3ο Τμήμα	ΓΕΩΛΟΓΙΑ ΕΛΛΑΔΑΣ Ασκήσεις Ε01 4ο Τμήμα	ΩΚΕΑΝΟ- ΓΡΑΦΙΑ Εργαστήριο Ε21 3ο Τμήμα	ΕΚΜΕΤΑΛ. & ΔΙΑΧΕΙΡ. ΥΠΟΓ. ΝΕΡΟΥ Εργαστήριο ΠΔΑ 3ο Τμήμα	ΔΙΔΑΚΤΙΚΗ ΤΗΣ ΓΕΩΛΟΓΙΑΣ ΠΑΑ ΜΑΚΡΗ						
20-21					ΔΙΔΑΚΤΙΚΗ ΤΗΣ ΓΕΩΛΟΓΙΑΣ Ασκήσεις ΠΑΑ						
21-22											

**ΩΡΟΛΟΓΙΟ ΠΡΟΓΡΑΜΜΑ ΔΙΔΑΣΚΑΛΙΑΣ ΕΑΡΙΝΩΝ ΕΞΑΜΗΝΩΝ ΑΚΑΔΗΜΑΪΚΟΥ ΕΤΟΥΣ 2017-2018\***

Το πρόγραμμα ενδέχεται να υποστεί αλλαγές λόγω τεχνικών ή πρακτικών δυσκολιών. Επικαιροποιημένη ανακοίνωση βρίσκεται στην επίσημη ιστοσελίδα του Τμήματος Γεωλογίας ΑΠΘ [www.geo.auth.gr](http://www.geo.auth.gr)

Β' ΕΞΑΜΗΝΟ							
ΩΡΕΣ	ΔΕΥΤΕΡΑ	ΤΡΙΤΗ		ΤΕΤΑΡΤΗ	ΠΕΜΠΤΗ	ΠΑΡΑΣΚΕΥΗ	
8-9						<b>ΗΜΕΡΗΣΙΕΣ ΥΠΟΧΡΕΩΤΙΚΕΣ ΑΣΚΗΣΕΙΣ ΥΠΑΙΘΡΟΥ ή ΓΕΝΙΚΕΣ ΣΥΝΕΛΕΥΣΕΙΣ ΤΜΗΜΑΤΟΣ</b>	
9-10	<b>ΣΤΑΤΙΣΤΙΚΗ</b> Δ22 ΑΝΑΓΝΩΣΤΟΠΟΥΛΟΥ, ΠΑΠΑΖΑΧΟΣ	<b>ΦΥΣΙΚΟΧΗΜΕΙΑ</b> Δ22 ΠΑΠΠΑ, ΣΤΕΡΓΙΟΠΟΥΛΟΣ, ΚΟΥΡΑΣ, ΜΑΝΩΛΗ		<b>ΕΙΣΑΓΩΓΗ ΣΤΗ ΧΡΗΣΗ Η/Υ</b> ΑΜ ΑΝΑΓΝΩΣΤΟΠΟΥΛΟΥ, ΚΑΤΡΑΓΚΟΥ	<b>ΓΕΩΓΡΑΦΙΑ</b> Δ22 ΜΟΥΡΑΤΙΔΗΣ		
10-11							
11-12		<b>ΦΥΣΙΚΟΧΗΜΕΙΑ</b> Εργαστήριο Χ11 1ο+2ο Τμήμα		<b>ΠΕΤΡΟΓΕΝΕΤΙΚΑ ΟΡΥΚΤΑ</b> Δ22 ΣΟΛΔΑΤΟΣ, ΠΑΠΑΔΟΠΟΥΛΟΥ	<b>ΠΕΤΡΟΓΕΝΕΤΙΚΑ ΟΡΥΚΤΑ</b> Εργαστήριο Ε12 3ο Τμήμα		
12-13	<b>ΣΤΑΤΙΣΤΙΚΗ</b> Ασκήσεις Δ22			<b>ΠΕΤΡΟΓΕΝΕΤΙΚΑ ΟΡΥΚΤΑ</b> Δ22 Εργαστήριο-Εισήγηση	<b>ΠΕΤΡΟΓΕΝΕΤΙΚΑ ΟΡΥΚΤΑ</b> Εργαστήριο Ε12 4ο Τμήμα		
13-14		<b>ΓΕΝΙΚΑ ΜΑΘΗΜΑΤΙΚΑ II</b> ΑΜ ΠΥΘΑΡΟΥΛΗΣ, ΜΠΑΜΠΖΕΛΗΣ		<b>ΓΕΝΙΚΑ ΜΑΘΗΜΑΤΙΚΑ II</b> ΑΜ ΠΥΘΑΡΟΥΛΗΣ, ΜΠΑΜΠΖΕΛΗΣ			
14-15	<b>ΕΙΣΑΓΩΓΗ ΣΤΗ ΧΡΗΣΗ Η/Υ</b> Ασκήσεις Νησίδα Η/Υ 1ο Τμήμα						
15-16		<b>ΠΕΤΡΟΓΕΝΕΤΙΚΑ ΟΡΥΚΤΑ</b> Εργαστήριο Δ22 1ο Τμήμα	<b>ΓΕΩΓΡΑΦΙΑ</b> Εργαστήριο ΠΑΑ 1ο Τμήμα	<b>ΠΕΤΡΟΓΕΝΕΤΙΚΑ ΟΡΥΚΤΑ</b> Εργαστήριο Ε12 2ο Τμήμα	<b>ΕΙΣΑΓΩΓΗ ΣΤΗ ΧΡΗΣΗ Η/Υ</b> Ασκήσεις Νησίδα Η/Υ 4ο Τμήμα		<b>ΠΕΤΡΟΓΕΝΕΤΙΚΑ ΟΡΥΚΤΑ</b> Εργαστήριο Ε12 5ο Τμήμα
16-17	<b>ΕΙΣΑΓΩΓΗ ΣΤΗ ΧΡΗΣΗ Η/Υ</b> Ασκήσεις Νησίδα Η/Υ 2ο Τμήμα						
17-18				<b>ΓΕΩΓΡΑΦΙΑ</b> Εργαστήριο ΠΑΑ 2ο Τμήμα	<b>ΕΙΣΑΓΩΓΗ ΣΤΗ ΧΡΗΣΗ Η/Υ</b> Ασκήσεις Νησίδα Η/Υ 5ο Τμήμα		<b>ΠΕΤΡΟΓΕΝΕΤΙΚΑ ΟΡΥΚΤΑ</b> Εργαστήριο Ε12 6ο Τμήμα
18-19	<b>ΕΙΣΑΓΩΓΗ ΣΤΗ ΧΡΗΣΗ Η/Υ</b> Ασκήσεις Νησίδα Η/Υ 3ο Τμήμα	<b>ΒΙΟΛΟΓΙΑ</b> Α11 ΓΙΑΓΚΟΥ κ.α.					
19-20				<b>ΓΕΩΓΡΑΦΙΑ</b> Εργαστήριο Δ22 4ο Τμήμα	<b>ΠΕΤΡΟΓΕΝΕΤΙΚΑ ΟΡΥΚΤΑ</b> Εργαστήριο Ε12 7ο Τμήμα		
20-21							

ΩΡΟΛΟΓΙΟ ΠΡΟΓΡΑΜΜΑ ΔΙΔΑΣΚΑΛΙΑΣ ΕΑΡΙΝΩΝ ΕΞΑΜΗΝΩΝ ΑΚΑΔΗΜΑΪΚΟΥ ΕΤΟΥΣ 2017-2018

Δ' ΕΞΑΜΗΝΟ													
ΩΡΕΣ	ΔΕΥΤΕΡΑ			ΤΡΙΤΗ			ΤΕΤΑΡΤΗ			ΠΕΜΠΤΗ		ΠΑΡΑΣΚΕΥΗ	
8-9												<b>ΗΜΕΡΗΣΙΕΣ ΥΠΟΧΡΕΩΤΙΚΕΣ ΑΣΚΗΣΕΙΣ ΥΠΑΙΘΡΟΥ ή ΓΕΝΙΚΕΣ ΣΥΝΕΛΕΥΣΕΙΣ ΤΜΗΜΑΤΟΣ</b>	
9-10	<b>ΠΕΤΡΟΛΟΓΙΑ ΜΕΤΑΜΟΡΦΩΜΕΝΩΝ ΠΕΤΡΩΜΑΤΩΝ</b> ΠΔΑ ΠΑΠΑΔΟΠΟΥΛΟΥ			<b>ΓΕΝΙΚΗ ΚΛΙΜΑΤΟΛΟΓΙΑ ΚΛΙΜΑ ΜΕΣΟΓΕΙΟΥ ΚΑΙ ΕΛΛΑΔΑΣ</b> ΑΜ ΑΝΑΓΝΩΣΤΟΠΟΥΛΟΥ, ΤΟΛΙΚΑ			<b>ΕΙΣΑΓΩΓΗ ΣΤΗ ΣΕΙΣΜΟΛΟΓΙΑ*</b> ΠΔΑ ΧΑΤΖΗΔΗΜΗΤΡΙΟΥ, ΚΥΡΑΤΖΗ			<b>ΠΑΛΑΙΟΝΤΟΛΟΓΙΑ ΣΠΟΝΔΥΛΩΤΩΝ</b> ΠΔΑ ΚΩΣΤΟΠΟΥΛΟΣ			
10-11													
11-12	<b>ΠΕΤΡΟΛΟΓΙΑ ΜΕΤΑΜΟΡΦΩΜΕΝΩΝ ΠΕΤΡΩΜΑΤΩΝ</b> Εργαστήριο-Εισήγηση ΠΔΑ			<b>ΑΝΑΛΥΣΗ ΓΕΩΛΟΓΙΚΩΝ ΔΕΔΟΜΕΝΩΝ</b> Δ22 ΤΣΟΥΡΛΟΣ, ΒΑΡΓΕΜΕΖΗΣ			<b>ΕΡΓΑΣΤΗΡΙΑΚΕΣ ΜΕΘΟΔΟΙ ΕΡΕΥΝΑΣ ΟΡΥΚΤΩΝ &amp; ΠΕΤΡΩΜΑΤΩΝ</b> Ε11 ΠΑΠΑΔΟΠΟΥΛΟΥ, ΚΑΝΤΗΡΑΝΗΣ			<b>ΕΙΣΑΓΩΓΗ ΣΤΗ ΓΕΩΦΥΣΙΚΗ*</b> Δ22 ΚΟΝΤΟΠΟΥΛΟΥ, ΑΗΔΟΝΑ			
12-13							<b>ΜΙΚΡΟΠΑΛΑΙΟΝΤΟΛΟΓΙΑ</b> ΠΔΑ ΤΣΟΥΚΑΛΑ						
13-14	<b>ΠΕΤΡΟΛΟΓΙΑ ΜΕΤΑΜΟΡΦ. ΠΕΤΡΩΜΑΤΩΝ</b> Εργαστήριο Ε12 1ο Τμήμα	<b>ΕΙΣΑΓΩΓΗ ΣΤΗ ΓΕΩΦΥΣΙΚΗ</b> Εργαστήριο ΠΑΑ 1-2ο Τμήμα	<b>ΕΙΣΑΓΩΓΗ ΣΤΗ ΓΕΩΦΥΣΙΚΗ</b> Εργαστήριο ΠΔΑ 3-4ο Τμήμα	<b>ΠΑΛΑΙΟΝΤΟ ΛΟΓΙΑ ΣΠΟΝΔ</b> Εργαστήριο Ε01 1ο Τμήμα	<b>ΑΝΑΛΥΣΗ ΓΕΩΛΟΓ. ΔΕΔΟΜ</b> Ασκήσεις Νησ. Η/Υ 1-2ο Τμήμα	<b>ΕΙΣΑΓ ΣΤΗ ΣΕΙΣΜΟ ΛΟΓΙΑ</b> Εργαστήριο Ε23 1-2ο Τμήμα	<b>ΣΕΙΣΜΙΚΕΣ ΜΕΘΟΔΟΙ ΓΕΩΦΥΣΙΚΗΣ ΔΙΑΣΚΟΠΗΣΗΣ*</b> ΠΔΑ ΠΑΝΑΓΙΩΤΟΠΟΥΛΟΣ, ΑΗΔΟΝΑ		<b>ΕΡΓΑΣΤ. ΜΕΘΟΔ. ΕΡΕΥΝΑΣ ΟΡΥΚΤ. &amp; ΠΕΤΡ.</b> Εργαστ. Ε11 1ο Τμήμα	<b>ΓΕΝ ΚΛΙΜΑΤΟΛΟΓΙΑ ΚΛΙΜΑ ΜΕΣΟΓ &amp; ΕΛΛ</b> ΑΜ ΑΝΑΓΝΩΣΤΟΠΟΥΛΟΥ, ΤΟΛΙΚΑ			<b>ΣΕΙΣΜ ΜΕΘΟΔΟΙ ΓΕΩΦ. ΔΙΑΣΚΟΠ.</b> Εργαστήριο Ε23 5-6ο Τμήμα
14-15										<b>ΓΕΝ ΚΛΙΜΑ ΚΛΙΜΑ ΜΕΣΟΓ &amp; ΕΛΛ</b> Ασκήσεις ΑΜ 1ο Τμήμα			
15-16	<b>ΠΕΤΡΟΛΟΓΙΑ ΜΕΤΑΜΟΡΦ. ΠΕΤΡΩΜΑΤΩΝ</b> Εργαστήριο Ε12 2ο Τμήμα	<b>ΜΙΚΡΟΠΑΛΑΙΟ ΝΤΟΛΟΓΙΑ</b> Εργαστήριο Ε21 1ο Τμήμα	<b>ΕΙΣΑΓΩΓΗ ΣΤΗ ΓΕΩΦΥΣΙΚΗ</b> Εργαστήριο Ε11 5-6ο Τμήμα	<b>ΠΑΛΑΙΟΝΤΟ ΛΟΓΙΑ ΣΠΟΝΔ</b> Εργαστήριο Ε01 2ο Τμήμα	<b>ΑΝΑΛΥΣΗ ΓΕΩΛ. ΔΕΔΟΜ.</b> Ασκήσεις Νησ. Η/Υ 3-4ο Τμήμα	<b>ΣΕΙΣΜ. ΜΕΘ. ΓΕΩΦ. ΔΙΑΣΚ.</b> Εργαστήριο Ε23 1-2ο Τμήμα	<b>ΕΙΣΑΓ. ΣΤΗ ΣΕΙΣΜΟ- ΛΟΓΙΑ</b> Εργαστήριο Ε21 3-4ο Τμήμα	<b>ΕΙΣΑΓ. ΣΤΗ ΣΕΙΣΜΟ- ΛΟΓΙΑ</b> Εργαστήριο Ε23 5-6ο Τμήμα	<b>ΕΡΓ. ΜΕΘ. ΕΡΕΥΝΑΣ ΟΡΥΚΤ. &amp; ΠΕΤΡ.</b> Εργαστήριο Ε11 2ο Τμήμα	<b>ΠΑΛΑΙΟΝΤΟΛΟΓΙΑ ΣΠΟΝΔΥΛ</b> Εργαστήριο Ε01 5ο Τμήμα	<b>ΑΝΑΛΥΣΗ ΓΕΩΛΟΓ. ΔΕΔΟΜ.</b> Ασκήσεις Νησιδα Η/Υ 9-10ο Τμήμα		
16-17													
17-18	<b>ΠΕΤΡΟΛΟΓΙΑ ΜΕΤΑΜΟΡΦ. ΠΕΤΡΩΜΑΤΩΝ</b> Εργαστήριο Ε12 3ο Τμήμα	<b>ΜΙΚΡΟΠΑΛΑΙΟ ΝΤΟΛΟΓΙΑ</b> Εργαστήριο Ε21 2ο Τμήμα	<b>ΕΙΣΑΓΩΓΗ ΣΤΗ ΓΕΩΦΥΣΙΚΗ</b> Εργαστήριο Ε11 7-8ο Τμήμα	<b>ΠΑΛΑΙΟΝΤΟ ΛΟΓΙΑ ΣΠΟΝΔΥ</b> Εργαστήριο Ε01 3ο Τμήμα	<b>ΑΝΑΛΥΣΗ ΓΕΩΛ. ΔΕΔΟΜ</b> Ασκήσεις Νησ. Η/Υ 5-6ο Τμήμα	<b>ΣΕΙΣΜ. ΜΕΘ.ΓΕΩΦ. ΔΙΑΣΚ.</b> Εργαστήριο Ε23 3-4ο Τμήμα	<b>ΕΙΣΑΓ. ΣΤΗ ΣΕΙΣΜΟ- ΛΟΓΙΑ</b> Εργαστήριο Ε21 7-8ο Τμήμα	<b>ΕΙΣΑΓ. ΣΤΗ ΣΕΙΣΜΟ- ΛΟΓΙΑ</b> Εργαστήριο Ε23 9-10ο Τμήμα	<b>ΕΡΓ. ΜΕΘ. ΕΡΕΥΝΑΣ ΟΡΥΚΤ. &amp; ΠΕΤΡ.</b> Εργαστήριο Ε11 3ο Τμήμα	<b>ΕΙΣΑΓΩΓΗ ΣΤΗ ΣΕΙΣΜΟΛΟΓΙΑ</b> Εργαστήριο Ε23 13-14ο Τμήμα	<b>ΣΕΙΣΜ. ΜΕΘ. ΓΕΩΦ. ΔΙΑΣΚ.</b> Εργαστήριο ΠΔΑ 7-8ο Τμήμα		
18-19													
19-20	<b>ΠΕΤΡΟΛΟΓΙΑ ΜΕΤΑΜΟΡΦ. ΠΕΤΡΩΜΑΤΩΝ</b> Εργαστήριο Ε12 4ο Τμήμα	<b>ΜΙΚΡΟΠΑΛΑΙΟ ΝΤΟΛΟΓΙΑ</b> Εργαστήριο Ε21 3ο Τμήμα	<b>ΕΙΣΑΓΩΓΗ ΣΤΗ ΓΕΩΦΥΣΙΚΗ</b> Εργαστήριο Ε11 9-10ο Τμήμα	<b>ΠΑΛΑΙΟΝΤΟ ΛΟΓΙΑ ΣΠΟΝΔ</b> Εργαστήριο Ε01 4ο Τμήμα	<b>ΑΝΑΛΥΣΗ ΓΕΩΛ. ΔΕΔΟΜ</b> Ασκήσεις Νησιδα Η/Υ 7-8ο Τμήμα	<b>ΕΙΣΑΓ. ΣΤΗ ΣΕΙΣΜΟΛΟΓΙΑ</b> Εργαστήριο Ε21 11-12ο Τμήμα	<b>ΕΡΓ. ΜΕΘ. ΕΡΕΥΝΑΣ ΟΡΥΚΤ. &amp; ΠΕΤΡ.</b> Εργαστήριο Ε11 4ο Τμήμα	<b>ΠΑΛΑΙΟΝΤΟΛΟΓΙΑ ΣΠΟΝΔΥΛ</b> Εργαστήριο Ε01 6ο Τμήμα	<b>ΕΙΣΑΓΩΓΗ ΣΤΗ ΓΕΩΦΥΣΙΚΗ</b> Εργαστήριο Ε23 11-12ο Τμήμα				
20-21													

\*Στα μαθήματα του Τομέα Γεωφυσικής που σχετίζονται με τη Σεισμολογία και την Εφαρμοσμένη Γεωφυσική παρέχονται πρόσθετα εργαστηριακά μαθήματα στο Σεισμολογικό Σταθμό σε ώρες και τμήματα που καθορίζονται από τους διδάσκοντες σε συνεννόηση με τους φοιτητές.

ΩΡΟΛΟΓΙΟ ΠΡΟΓΡΑΜΜΑ ΔΙΔΑΣΚΑΛΙΑΣ ΕΑΡΙΝΩΝ ΕΞΑΜΗΝΩΝ ΑΚΑΔΗΜΑΪΚΟΥ ΕΤΟΥΣ 2017-2018

ΣΤ' ΕΞΑΜΗΝΟ									
ΩΡΕΣ	ΔΕΥΤΕΡΑ		ΤΡΙΤΗ		ΤΕΤΑΡΤΗ		ΠΕΜΠΤΗ		ΠΑΡΑΣΚΕΥΗ
8-9									<b>ΗΜΕΡΗΣΙΕΣ ΥΠΟΧΡΕΩΤΙΚΕΣ ΑΣΚΗΣΕΙΣ ΥΠΑΙΘΡΟΥ ή ΓΕΝΙΚΕΣ ΣΥΝΕΛΕΥΣΕΙΣ ΤΜΗΜΑΤΟΣ</b>
9-10	<b>ΓΕΩΛΟΓΙΚΕΣ ΧΑΡΤΟΓΡΑΦΗΣΕΙΣ</b> ΠΑΑ ΤΡΑΝΟΣ		<b>ΥΔΡΟΓΕΩΛΟΓΙΑ</b> ΠΑΑ ΒΟΥΔΟΥΡΗΣ		<b>ΕΦΑΡΜΟΣΜΕΝΗ ΣΕΙΣΜΟΛΟΓΙΑ &amp; ΠΕΡΙΒΑΛΛΟΝ*</b> ΠΑΑ ΠΑΠΑΔΗΜΗΤΡΙΟΥ, ΣΚΟΡΔΥΛΗΣ		<b>ΙΣΤΟΡΙΚΗ ΚΛΙΜΑΤΟΛΟΓΙΑ ΜΕ ΣΤΟΙΧΕΙΑ ΠΑΛΑΙΟΚΛΙΜΑΤΟΛΟΓΙΑΣ</b> ΑΜ ΜΑΥΡΟΜΜΑΤΗΣ, ΤΟΛΙΚΑ		
10-11	<b>ΚΟΙΤΑΣΜΑΤΟΛΟΓΙΑ ΜΕΤΑΛΛΕΥΜΑΤΩΝ</b> ΠΑΑ ΒΑΒΕΛΙΔΗΣ		<b>ΙΖΗΜΑΤΟΛΟΓΙΑ</b> ΠΑΑ ΑΛΜΠΑΝΑΚΗΣ		<b>ΥΔΡΟΓΕΩΛΟΓΙΑ</b> ΠΑΑ ΒΟΥΔΟΥΡΗΣ		<b>ΕΦΑΡΜΟΣΜΕΝΗ - ΠΕΡΙΒΑΛΛΟΝΤΙΚΗ ΓΕΩΧΗΜΕΙΑ</b> ΠΑΑ ΦΙΛΙΠΠΙΔΗΣ		
11-12									
12-13	<b>ΠΕΤΡΟΓΕΝΕΣΗ ΠΥΡΙΓΕΝΩΝ ΠΕΤΡΩΜΑΤΩΝ</b> Ε11 ΚΟΡΩΝΑΙΟΣ		<b>ΨΗΦΙΑΚΗ ΧΑΡΤΟΓΡΑΦΙΑ &amp; ΓΕΩΓΡΑΦΙΚΑ ΣΥΣΤΗΜΑΤΑ ΠΛΗΡΟΦΟΡΙΩΝ (G.I.S.)</b> ΠΑΑ ΜΟΥΡΑΤΙΔΗΣ		<b>ΒΑΡΥΤΙΚΕΣ ΚΑΙ ΜΑΓΝΗΤΙΚΕΣ ΜΕΘΟΔΟΙ ΓΕΩΦΥΣΙΚΗΣ ΔΙΑΣΚΟΠΗΣΗΣ*</b> ΠΑΑ ΤΣΟΚΑΣ, ΚΟΝΤΟΠΟΥΛΟΥ		<b>ΞΕΝΟΓΛΩΣΣΗ ΓΕΩΛΟΓΙΚΗ ΟΡΟΛΟΓΙΑ II - ΓΕΡΜΑΝΙΚΑ</b> Ε11 (14-16ω) ΔΑΦΦΑ		
13-14									
14-15			<b>ΞΕΝΟΓΛΩΣΣΗ ΓΕΩΛΟΓΙΚΗ ΟΡΟΛΟΓΙΑ II - ΑΓΓΛΙΚΑ</b> ΤΣΟΥΡΛΟΣ, ΜΕΛΦΟΣ, ΜΑΡΙΝΟΣ ΠΔΑ (14-16ω)						
15-16	<b>ΒΑΡΥΤ. &amp; ΜΑΓΝΗΤ. ΜΕΘ. ΓΕΩΦΥΣ. ΔΙΑΣΚΟΠΗΣΗΣ</b> Εργαστήριο ΠΔΑ 1-2ο Τμήμα	<b>ΕΦΑΡΜΟΣΜΕΝΗ ΣΕΙΣΜΟΛΟΓΙΑ</b> Εργαστήριο ΠΑΑ 1-2ο Τμήμα	<b>ΙΖΗΜΑΤΟΛΟΓΙΑ</b> Εργαστήριο Ε21 1ο Τμήμα	<b>ΚΟΙΤΑΣΜΑΤΟΛΟΓΙΑ ΜΕΤΑΛΛΕΥΜΑΤΩΝ</b> Εργαστήριο Ε22 1ο Τμήμα	<b>ΥΔΡΟΓΕΩΛΟΓΙΑ</b> Εργαστήριο ΠΔΑ 1ο Τμήμα	<b>ΥΔΡΟΓΕΩΛΟΓΙΑ</b> Εργαστήριο ΠΑΑ 2ο Τμήμα	<b>ΓΕΩΛ. ΧΑΡΤΟΓΡΑΦ.</b> Εργαστήριο Δ22 1ο Τμήμα	<b>ΙΖΗΜΑΤΟΛΟΓΙΑ</b> Εργαστήριο Ε21 4ο Τμήμα	
16-17									
17-18	<b>ΒΑΡΥΤ. &amp; ΜΑΓΝΗΤ. ΜΕΘ. ΓΕΩΦΥΣ. ΔΙΑΣΚΟΠΗΣΗΣ</b> Εργαστήριο ΠΔΑ 3-4ο Τμήμα	<b>ΕΦΑΡΜΟΣΜΕΝΗ ΣΕΙΣΜΟΛΟΓΙΑ</b> Εργαστήριο ΠΑΑ 3-4ο Τμήμα	<b>ΙΖΗΜΑΤΟΛΟΓΙΑ</b> Εργαστήριο Ε21 2ο Τμήμα	<b>ΚΟΙΤΑΣΜΑΤΟΛΟΓΙΑ ΜΕΤΑΛΛΕΥΜΑΤΩΝ</b> Εργαστήριο Ε22 2ο Τμήμα	<b>ΥΔΡΟΓΕΩΛΟΓΙΑ</b> Εργαστήριο ΠΔΑ 3ο Τμήμα	<b>ΚΟΙΤΑΣΜΑΤ. ΜΕΤΑΛΛΕΥΜ.</b> Εργαστήριο Ε22 4ο Τμήμα	<b>ΓΕΩΛ. ΧΑΡΤΟΓΡΑΦ.</b> Εργαστήριο Δ22 2ο Τμήμα	<b>ΚΟΙΤΑΣΜ. ΜΕΤΑΛΛΕΥΜ.</b> Εργαστήριο Ε22 6ο Τμήμα	
18-19									
19-20	<b>ΕΦΑΡΜΟΣΜΕΝΗ ΣΕΙΣΜΟΛΟΓΙΑ</b> Εργαστήριο ΠΑΑ 5-6ο Τμήμα		<b>ΙΖΗΜΑΤΟΛΟΓΙΑ</b> Εργαστήριο Ε21 3ο Τμήμα	<b>ΚΟΙΤΑΣΜΑΤΟΛΟΓΙΑ ΜΕΤΑΛΛΕΥΜΑΤΩΝ</b> Εργαστήριο Ε22 3ο Τμήμα	<b>ΥΔΡΟΓΕΩΛΟΓΙΑ</b> Εργαστήριο ΠΔΑ 4ο Τμήμα	<b>ΚΟΙΤΑΣΜΑΤ. ΜΕΤΑΛΛΕΥΜ.</b> Εργαστήριο Ε22 5ο Τμήμα	<b>ΚΟΙΤΑΣΜΑΤΟΛΟΓΙΑ ΜΕΤΑΛΛΕΥΜΑΤΩΝ</b> Εργαστήριο Ε22 7ο Τμήμα		
20-21									

Το μάθημα **ΧΑΡΤΟΓΡΑΦΗΣΕΙΣ ΥΠΑΙΘΡΟΥ** περιλαμβάνει 10 ημέρες γεωλογική χαρτογράφηση στο ύπαιθρο (Υπεύθυνοι: ΤΡΑΝΟΣ, ΧΑΤΖΗΠΕΤΡΟΣ)

\*Στα μαθήματα του Τομέα Γεωφυσικής που σχετίζονται με τη Σεισμολογία και την Εφαρμοσμένη Γεωφυσική παρέχονται πρόσθετα εργαστηριακά μαθήματα στο Σεισμολογικό Σταθμό σε ώρες και τμήματα που καθορίζονται από τους διδάσκοντες σε συνεννόηση με τους φοιτητές.



## ΩΡΟΛΟΓΙΟ ΠΡΟΓΡΑΜΜΑ ΔΙΔΑΣΚΑΛΙΑΣ ΕΑΡΙΝΩΝ ΕΞΑΜΗΝΩΝ ΑΚΑΔΗΜΑΪΚΟΥ ΕΤΟΥΣ 2017-2018

Η' ΕΞΑΜΗΝΟ										
ΩΡΕΣ	ΔΕΥΤΕΡΑ		ΤΡΙΤΗ		ΤΕΤΑΡΤΗ		ΠΕΜΠΤΗ	ΠΑΡΑΣΚΕΥΗ		
8-9			ΟΙΚΟΝΟΜΙΚΗ ΚΟΙΤΑΣΜΑΤΟΛΟΓΙΑ ΠΔΑ ΜΕΛΦΟΣ		ΠΡΑΚΤΙΚΗ ΑΣΚΗΣΗ ΠΑΠΑΔΗΜΗΤΡΙΟΥ Αιθ. Τομ. Γεωφυσ 1ο Τμήμα	ΔΙΠΛΩΜΑΤΙΚΗ ΕΡΓΑΣΙΑ* & ΠΛΗΡΟΦΟΡΙΑΚΗ ΠΑΙΔΕΙΑ 1ο Τμήμα	ΒΡΑΧΟΜΗΧΑΝΙΚΗ - ΕΔΑΦΟΜΗΧΑΝΙΚΗ ΠΔΑ ΧΡΗΣΤΑΡΑΣ		ΠΡΑΚΤΙΚΗ ΑΣΚΗΣΗ ΠΑΠΑΔΗΜΗΤΡΙΟΥ Αιθ. Τομ. Γεωφυσ 2ο Τμήμα	ΔΙΠΛΩΜΑΤΙΚΗ ΕΡΓΑΣΙΑ* & ΠΛΗΡΟΦΟΡΙΑΚΗ ΠΑΙΔΕΙΑ 2ο Τμήμα
9-10	ΤΕΧΝΟΛΟΓΙΕΣ ΠΛΗΡΟΦΟΡΙΚΗΣ ΚΑΙ ΕΠΙΚΟΙΝΩΝΙΩΝ (Τ.Π.Ε.) ΣΤΗ ΔΙΔΑΚΤΙΚΗ ΤΗΣ ΓΕΩΛΟΓΙΑΣ ΝΗΣΙΔΑ Η/Υ- ΜΟΥΡΑΤΙΔΗΣ, ΜΕΛΦΟΣ, ΦΕΙΔΑΣ ΠΑΠΑΔΗΜΗΤΡΙΟΥ, ΧΑΤΖΗΠΕΤΡΟΣ									
10-11	Τ.Π.Ε ΣΤΗ ΔΙΔΑΚΤΙΚΗ ΤΗΣ ΓΕΩΛΟΓΙΑΣ Ασκήσεις ΝΗΣΙΔΑ Η/Υ- 1ο Τμήμα		ΓΕΩΛΟΓΙΑ ΜΕΤΑΛΛΕΙΩΝ – ΑΠΟΚΑΤΑΣΤΑΣΗ ΛΑΤΟΜΕΙΩΝ & ΜΕΤΑΛΛΕΙΩΝ ΠΔΑ ΒΑΒΕΛΙΔΗΣ		ΓΕΩΤΕΚΤΟΝΙΚΗ ΕΞΕΛΙΞΗ ΤΟΥ ΕΛΛΗΝΙΚΟΥ ΧΩΡΟΥ ΠΔΑ ΚΙΛΙΑΣ, ΤΡΑΝΟΣ, ΘΩΜΑΪΔΟΥ		ΓΕΩΘΕΡΜΙΑ ΠΔΑ ΒΟΥΔΟΥΡΗΣ, ΠΑΠΑΧΡΗΣΤΟΥ		ΠΡΑΚΤΙΚΗ ΑΣΚΗΣΗ ΠΑΠΑΔΗΜΗΤΡΙΟΥ Αιθ. Τομ. Γεωφυσ 3ο Τμήμα	ΔΙΠΛΩΜΑΤΙΚΗ ΕΡΓΑΣΙΑ & ΠΛΗΡΟΦΟΡΙΑΚΗ ΠΑΙΔΕΙΑ 3ο Τμήμα
11-12	Τ.Π.Ε ΣΤΗ ΔΙΔΑΚΤΙΚΗ ΤΗΣ ΓΕΩΛΟΓΙΑΣ Ασκήσεις ΝΗΣΙΔΑ Η/Υ- 2ο Τμήμα		ΓΕΩΤΕΚΤΟΝΙΚΗ ΕΞΕΛΙΞΗ ΤΟΥ ΕΛΛΗΝΙΚΟΥ ΧΩΡΟΥ ΠΔΑ ΚΙΛΙΑΣ, ΤΡΑΝΟΣ, ΘΩΜΑΪΔΟΥ		ΣΥΝΟΠΤΙΚΗ & ΔΥΝΑΜΙΚΗ ΜΕΤΕΩΡΟΛΟΓΙΑ ΑΜ ΠΥΘΑΡΟΥΛΗΣ		ΤΕΧΝΙΚΗ ΓΕΩΤΡΗΣΕΩΝ ΠΔΑ ΒΟΥΔΟΥΡΗΣ, ΜΑΡΙΝΟΣ			
12-13	ΓΕΩΤΕΚΤΟΝΙΚΗ ΕΞΕΛΙΞΗ Ασκήσεις Ε01 1ο Τμήμα	ΓΕΩΦΥΣΙΚΑ ΘΕΜΑΤΑ Ε23 ΚΑΡΑΚΑΪΣΗΣ, ΤΣΑΠΑΝΟΣ	ΧΩΡΟΙ ΥΓΕΙΟΝΟΜΙΚΗΣ ΤΑΦΗΣ ΑΠΟΡΡΙΜΜΑΤΩΝ (ΧΥΤΑ) Δ22 ΚΑΖΑΚΗΣ		ΓΕΩΛΟΓΙΚΕΣ - ΠΕΡΙΒΑΛΛΟΝΤΙΚΕΣ ΜΕΛΕΤΕΣ ΤΕΧΝΙΚΩΝ ΕΡΓΩΝ Δ22 ΜΑΡΙΝΟΣ		ΚΟΙΤΑΣΜΑΤΟΛΟΓΙΑ ΑΝΘΡΑΚΩΝ ΠΔΑ ΓΕΩΡΓΑΚΟΠΟΥΛΟΣ		ΗΜΕΡΗΣΙΕΣ ΥΠΟΧΡΕΩΤΙΚΕΣ ΑΣΚΗΣΕΙΣ ΥΠΑΙΘΡΟΥ ή ΓΕΝΙΚΕΣ ΣΥΝΕΛΕΥΣΕΙΣ ΤΜΗΜΑΤΟΣ	
13-14	ΓΕΩΤΕΚΤΟΝΙΚΗ ΕΞΕΛΙΞΗ Ασκήσεις Ε01 2ο Τμήμα		ΒΡΑΧΟΜΗΧΑΝΙΚΗ - ΕΔΑΦΟΜΗΧΑΝΙΚΗ Εργαστήριο Ε24 1ο Τμήμα		ΣΥΝΟΠ & ΔΥΝΑΜ ΜΕΤΕΩΡΟΛΟΓΙΑ Ασκήσεις ΑΜ 1 <sup>ο</sup> Τμήμα	ΣΥΝΟΠ & ΔΥΝΑΜ ΜΕΤΕΩΡΟΛΟΓΙΑ Ασκήσεις ΑΜ υπόγειο 2 <sup>ο</sup> Τμήμα	ΚΟΙΤΑΣΜΑΤΟΛΟΓΙΑ ΑΝΘΡΑΚΩΝ ΠΔΑ ΓΕΩΡΓΑΚΟΠΟΥΛΟΣ			
14-15	ΓΕΩΤΕΚΤΟΝΙΚΗ ΕΞΕΛΙΞΗ Ασκήσεις Ε01 3ο Τμήμα		ΓΕΩΓΡΑΦΙΚΑ ΘΕΜΑΤΑ ΠΔΑ ΒΟΥΒΑΛΙΔΗΣ	ΒΡΑΧΟΜΗΧΑΝΙΚΗ ΕΔΑΦΟΜΗΧΑΝΙΚΗ Εργαστήριο Ε24 2ο Τμήμα	ΓΕΩΛΟΓΙΚΑ ΘΕΜΑΤΑ ΠΔΑ ΠΑΥΛΙΔΗΣ, ΚΩΣΤΟΠΟΥΛΟΣ, ΜΑΡΙΝΟΣ	ΒΡΑΧΟΜΗΧΑΝΙΚΗ - ΕΔΑΦΟΜΗΧΑΝΙΚΗ Εργαστήριο Ε24 4ο Τμήμα	ΓΕΩΤΕΚΤΟΝΙΚΗ ΕΞΕΛΙΞΗ Ασκήσεις Ε01 5ο Τμήμα	ΒΡΑΧΟΜΗΧΑΝΙΚΗ - ΕΔΑΦΟΜΗΧΑΝΙΚΗ Εργαστήριο Ε24 6ο Τμήμα		
15-16	ΓΕΩΤΕΚΤΟΝΙΚΗ ΕΞΕΛΙΞΗ Ασκήσεις Ε01 4ο Τμήμα		ΒΡΑΧΟΜΗΧΑΝΙΚΗ - ΕΔΑΦΟΜΗΧΑΝΙΚΗ Εργαστήριο Ε24 3ο Τμήμα		ΒΡΑΧΟΜΗΧΑΝΙΚΗ - ΕΔΑΦΟΜΗΧΑΝΙΚΗ Εργαστήριο Ε24 5ο Τμήμα					
16-17	ΓΕΩΤΕΚΤΟΝΙΚΗ ΕΞΕΛΙΞΗ Ασκήσεις Ε01 4ο Τμήμα		ΒΡΑΧΟΜΗΧΑΝΙΚΗ - ΕΔΑΦΟΜΗΧΑΝΙΚΗ Εργαστήριο Ε24 3ο Τμήμα		ΒΡΑΧΟΜΗΧΑΝΙΚΗ - ΕΔΑΦΟΜΗΧΑΝΙΚΗ Εργαστήριο Ε24 5ο Τμήμα					
17-18	ΓΕΩΤΕΚΤΟΝΙΚΗ ΕΞΕΛΙΞΗ Ασκήσεις Ε01 4ο Τμήμα		ΒΡΑΧΟΜΗΧΑΝΙΚΗ - ΕΔΑΦΟΜΗΧΑΝΙΚΗ Εργαστήριο Ε24 3ο Τμήμα		ΒΡΑΧΟΜΗΧΑΝΙΚΗ - ΕΔΑΦΟΜΗΧΑΝΙΚΗ Εργαστήριο Ε24 5ο Τμήμα					
18-19	ΓΕΩΤΕΚΤΟΝΙΚΗ ΕΞΕΛΙΞΗ Ασκήσεις Ε01 4ο Τμήμα		ΒΡΑΧΟΜΗΧΑΝΙΚΗ - ΕΔΑΦΟΜΗΧΑΝΙΚΗ Εργαστήριο Ε24 3ο Τμήμα		ΒΡΑΧΟΜΗΧΑΝΙΚΗ - ΕΔΑΦΟΜΗΧΑΝΙΚΗ Εργαστήριο Ε24 5ο Τμήμα					
19-20	ΓΕΩΤΕΚΤΟΝΙΚΗ ΕΞΕΛΙΞΗ Ασκήσεις Ε01 4ο Τμήμα		ΒΡΑΧΟΜΗΧΑΝΙΚΗ - ΕΔΑΦΟΜΗΧΑΝΙΚΗ Εργαστήριο Ε24 3ο Τμήμα		ΒΡΑΧΟΜΗΧΑΝΙΚΗ - ΕΔΑΦΟΜΗΧΑΝΙΚΗ Εργαστήριο Ε24 5ο Τμήμα					
20-21	ΓΕΩΤΕΚΤΟΝΙΚΗ ΕΞΕΛΙΞΗ Ασκήσεις Ε01 4ο Τμήμα		ΒΡΑΧΟΜΗΧΑΝΙΚΗ - ΕΔΑΦΟΜΗΧΑΝΙΚΗ Εργαστήριο Ε24 3ο Τμήμα		ΒΡΑΧΟΜΗΧΑΝΙΚΗ - ΕΔΑΦΟΜΗΧΑΝΙΚΗ Εργαστήριο Ε24 5ο Τμήμα					

Το μάθημα **ΟΡΥΚΤΟΛΟΓΙΚΑ - ΠΕΤΡΟΛΟΓΙΚΑ - ΚΟΙΤΑΣΜΑΤΟΛΟΓΙΚΑ ΘΕΜΑΤΑ** διδάσκεται σε συνεννόηση με τους διδάσκοντες (συντονιστές ΚΟΡΩΝΑΙΟΣ, ΣΟΛΔΑΤΟΣ)

Το μάθημα **ΜΕΤΕΩΡΟΛΟΓΙΚΑ - ΚΛΙΜΑΤΟΛΟΓΙΚΑ ΘΕΜΑΤΑ** διδάσκεται σε συνεννόηση με τους διδάσκοντες (συντονιστές ΦΕΙΔΑΣ, ΤΟΛΙΚΑ)

\*Η **ΔΙΠΛΩΜΑΤΙΚΗ ΕΡΓΑΣΙΑ** συνοδεύεται υποχρεωτικά από βεβαίωση της **ΠΛΗΡΟΦΟΡΙΑΚΗΣ ΠΑΙΔΕΙΑΣ** (Υπεύθυνοι του μαθήματος ο εκάστοτε Επιβλέπων και ο Στ. ΜΗΝΤΖΑΡΙΔΗΣ)

## ΓΡΑΜΜΑΤΕΙΑ ΤΜΗΜΑΤΟΣ ΓΕΩΛΟΓΙΑΣ

Αικατερίνη Τζουμπάρη, Γραμματέας ☎ 2310 998450, fax 2310 998452

Ξανθόπουλος Χαράλαμπος ☎ 2310 998480

Θεοδωρούδης Πασχάλης ☎ 2310 998460, 998470

Σεραφείμ Αναστασία ☎ 2310 998470

Ιστοσελίδα: <http://www.geo.auth.gr>

## ΠΡΟΕΔΡΟΣ ΤΜΗΜΑΤΟΣ ΓΕΩΛΟΓΙΑΣ

Βαβελίδης Μιχαήλ, Καθηγητής ☎ 2310 998474

## ΑΝΑΠΛΗΡΩΤΗΣ ΠΡΟΕΔΡΟΣ

Χαράλαμπος Φεΐδας, Αν. Καθηγητής ☎ 2310 998899

## ΕΠΙΤΡΟΠΗ ΠΡΟΓΡΑΜΜΑΤΟΣ ΔΙΔΑΣΚΑΛΙΑΣ ΚΑΙ ΕΞΕΤΑΣΕΩΝ

Τσουκαλά Ευαγγελία, Καθηγήτρια (Συντονίστρια) ☎ 2310998517, 6977253836/ lilits@geo.auth.gr

Σκορδύλης Εμμανουήλ, Καθηγητής - ☎ 2310 991411; manolis@geo.auth.gr

Εμμανουηλίδης Χρήστος, ΕΔΙΠ - ☎ 2310 998567; chrisem@geo.auth.gr

Μαυρομάτης Θεόδωρος, Αν. Καθηγητής - ☎ 2310 998640; thmavrom@geo.auth.gr

Κολιαδήμου Καλλιόπη, ΕΔΙΠ ☎ 2310 998364; koliadim@geo.auth.gr

Θωμαΐδου Ευφημία, ΕΔΙΠ - ☎ 2310 998546; efithom@geo.auth.gr

Κουκουσιούρα Όλγα, ΕΔΙΠ - ☎ 2310 998546; okoukous@geo.auth.gr

2 Προπτυχιακοί Φοιτητές & 1 Μεταπτυχιακός Φοιτητής

## ΑΙΘΟΥΣΕΣ ΔΙΔΑΣΚΑΛΙΑΣ:

ΠΔΑ: Παλαιά Δυτική Αίθουσα Α' ορόφου Σ.Θ.Ε. \*

ΠΑΑ: Παλαιά Ανατολική Αίθουσα Α' ορόφου Σ.Θ.Ε.

Δ22: Αίθουσα ισόγειου Δυτικής πτέρυγας Σ.Θ.Ε.

Δ21: Αίθουσα ισόγειου Δυτικής πτέρυγας Σ.Θ.Ε. (ΜΑΘΗΜ.)

ΑΜ: Αμφιθέατρο Μετεωροσκοπείου

"Βασίλειος Κυριαζόπουλος"

ΑΕ: Αμφιθέατρο «ΕΜΠΕΙΡΙΚΟΣ» Σ.Θ.Ε.

ΑΝΧ: Αμφιθέατρο Νέου Χημείου

## ΑΙΘΟΥΣΕΣ ΕΡΓΑΣΤΗΡΙΩΝ

Ε01: Αίθουσα Ασκήσεων Γεωλογίας & Παλαιοντολογίας, ισόγειο Σ.Θ.Ε.\*

Ε02: Αίθουσα Ασκήσεων Κρυσταλλοδομής, ισόγειο Σ.Θ.Ε.

Ε11: Αίθουσα Ασκήσεων Ορυκτολογίας "Ηλίας Σαπουντζής", Α' όροφος Σ.Θ.Ε.

Ε12: Αίθουσα Ασκήσεων Μικροσκοπίων "Πέτρος Κόκκορος", Α' όροφος Σ.Θ.Ε.

Ε21: Αίθουσα Ασκήσεων Φυσικής Γεωγραφίας, Β' όροφος Σ.Θ.Ε.

Ε22: Αίθουσα Ασκήσεων Μεταλλογραφικών Μικροσκοπίων, Β' όροφος Σ.Θ.Ε.

Ε23: Αίθουσα Ασκήσεων Τομέα Γεωφυσικής, Β' όροφος Σ.Θ.Ε.

Ε24: Αίθουσα Εργαστηρίου Τεχνικής Γεωλογίας, Β' όροφος Σ.Θ.Ε.

Χ11: Αίθουσες Εργαστηρίου Φυσικοχημείας, ισόγειο παλαιού Χημείου

Χ21: Αίθουσες 420, 429 Εργαστηρίου Ανόργανης Χημείας, Β' όροφος παλαιού Χημείου

Χ61: Αίθουσα Εργαστηρίου Αναλυτικής Χημείας, 4-5ος όροφος νέου Χημείου

Β: Αίθουσα υπογείου παλαιού Χημείου

Νησίδα Η/Υ: Ισόγειο κτιρίου Βιολογίας, Βιβλιοθήκη Τμήματος Γεωλογίας

\*Σ.Θ.Ε.: Σχολή Θετικών Επιστημών